



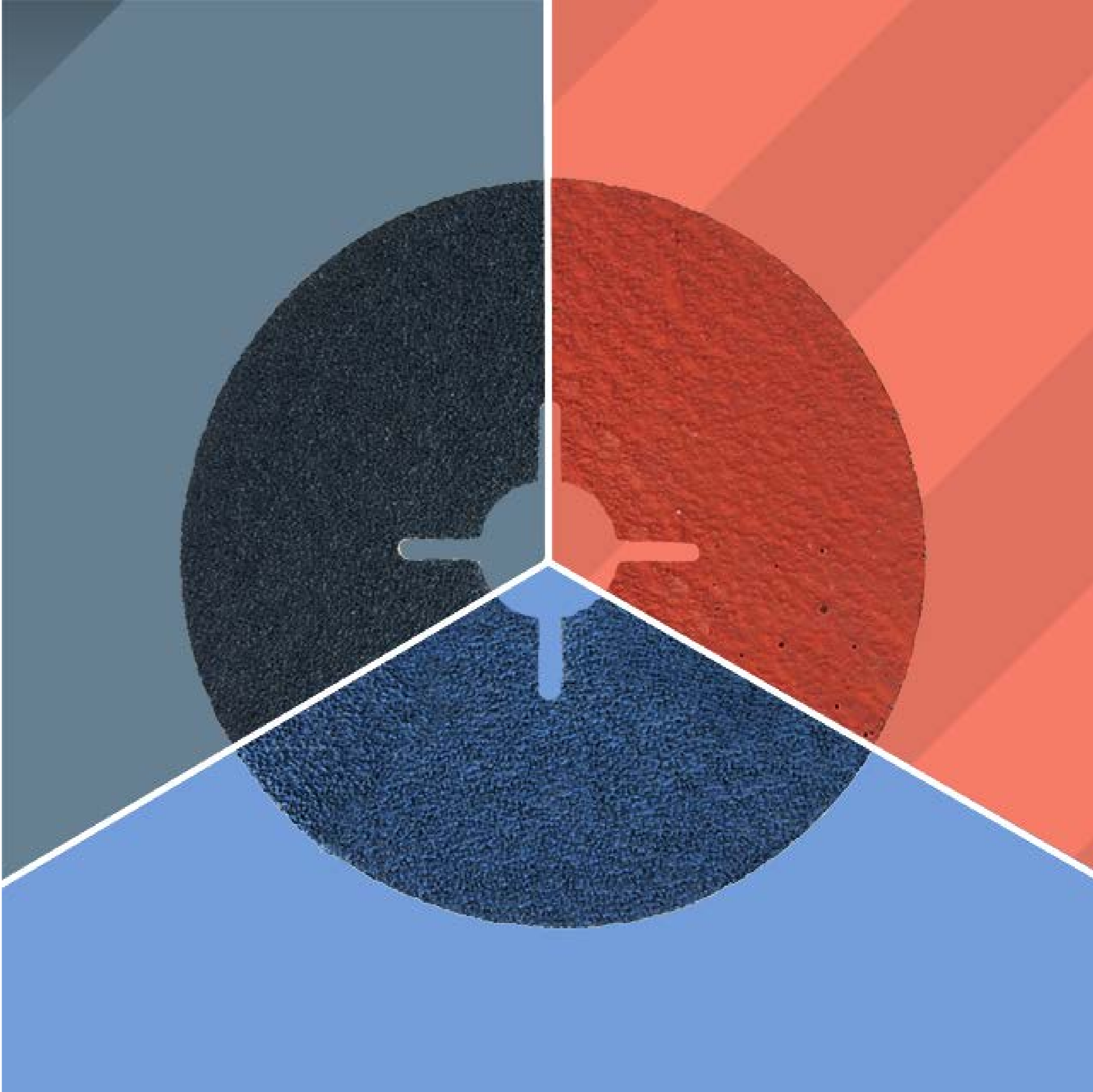
DEBEVER
INDUSTRIETECHNIEK

ФИБРОВЫЕ ШЛИФОВАЛЬНЫЕ КРУГИ

ОБЩИЕ СВЕДЕНИЯ

Сегодня в технологиях обработки поверхностей широкое распространение получили фибровые шлифовальные круги. Во многих отраслях промышленности они заменили твердые зачистные диски. В отличие от последних фибровые круги эластичны.

Одним из важнейших достоинств кругов является качественное и плотное прилегание к поверхности. Это повышает качество обработки, ускоряет производственный процесс и минимизирует уровень вибрации, что увеличивает комфорт для мастера.



НАЗНАЧЕНИЕ

Фибровые круги предназначены для обработки поверхности цветных и черных металлов, нержавеющей и высоколегированной стали, литья, а также древесины, пластика и камня.

Это может быть:

- зачистка сварных швов
- обдирочное шлифование
- шлифовка кромок и плоских поверхностей
- снятие фасок
- сглаживание участков пайки и точечной сварки
- снятие заусенцев
- удаление ржавчины
- съём старого лакокрасочного покрытия
- выравнивание и полировка поверхности

DEBEVER
INDUSTRIETECHNIK

посадка

22.23 мм со шлицами

ДЛЯ ГРУБЫХ
ЧЕРНОВЫХ РАБОТ



диаметр
125 мм

диаметр
180 мм

ОСНОВА КРУГА

Основу круга состоит из нескольких слоев. Ее изготавливают из вулканизированной фибры, которую получают посредством обработки целлюлозы цинком. Этот материал обладает одновременно прочностью и гибкостью. На основу наносят слой фенольной смолы, поверх которой насыпают абразив.

Фибровая основа обладает очень высоким сопротивлением на разрыв и низким коэффициентом растяжения, что позволяет работать фибровыми кругами на особенно тяжелых операциях.



ЗЕРНИСТОСТЬ

Зернистость фибровых кругов колеблется в пределах от P20 до P120.

Изделия с маркировкой P80-P120 используют обычно для шлифовки камня и древесины.

Крупнозернистые круги применяют для грубой металлообработки. Насыпка обозначает степень покрытия поверхности абразивными частицами.

Существует три типа насыпки:

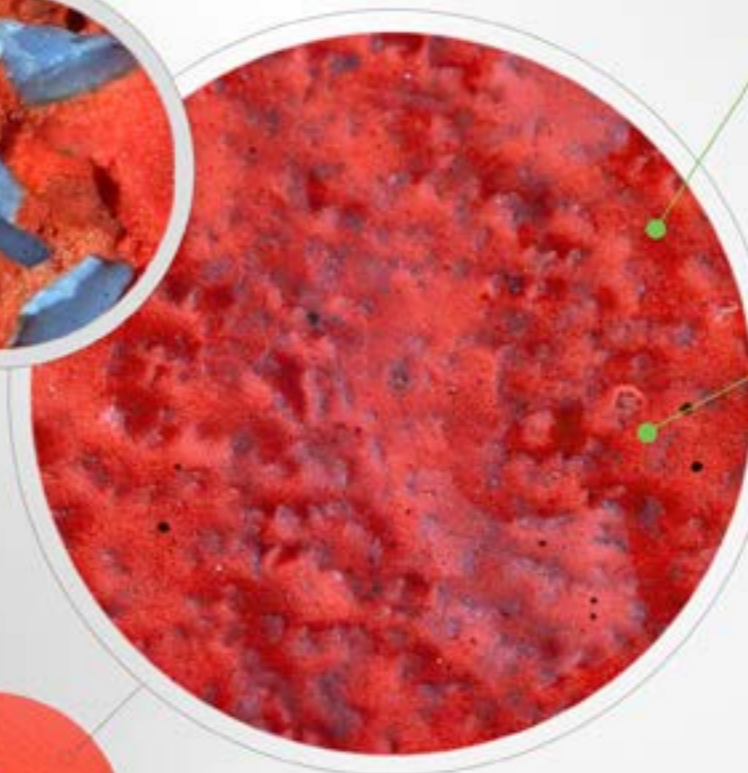
- закрытая (80-100%) - для поверхностей из твердых сплавов;
- открытая (40-50%) - для работы с мягкими материалами (деревом, пластиком);
- полукрытая (60-70%) - для цветных металлов.

СЕР КЕРАМИЧЕСКОЕ ЗЕРНО



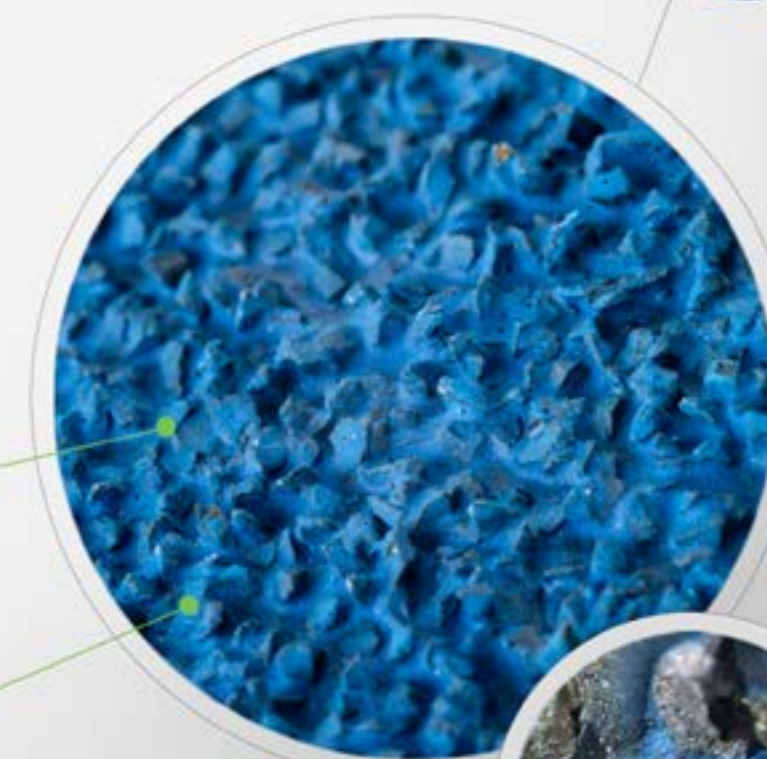
очень прочное
САМОЗАТАЧИВАЮЩЕЕСЯ
ЗЕРНО

АГРЕССИВНЫЙ
И ПРОИЗВОДИТЕЛЬНЫЙ



ОПТИМАЛЬНЫЙ ВЫБОР

очень прочное
САМОЗАТАЧИВАЮЩЕЕСЯ
ЗЕРНО



ЗА ЦИРКОНИЕВЫЙ КОРУНД



ОТЛИЧИЯ

Круги различаются по нескольким параметрам. Помимо назначения, это тип абразива, зернистость, насыпка и габариты. Последний параметр варьируется в пределах 100-235 мм. В центре круга имеется отверстие круглой формы, от которого отходят несколько продольных шлицов. Они увеличивают гибкость и упрощают удаление стружки.

Круги можно устанавливать как на стационарное оборудование, так и на ручные машинки. Отличительной особенностью фибровых кругов является то, что их помещают на своеобразную основу, которую в обиходе называют и «оправкой», и «подложкой», и «тарелкой», и «опорным диском».

крепится на УШМ при помощи

ОПОРНОЙ ТАРЕЛКИ



DEBEVER
INDUSTRIETECHNIEK

СПАСИБО ЗА ВНИМАНИЕ